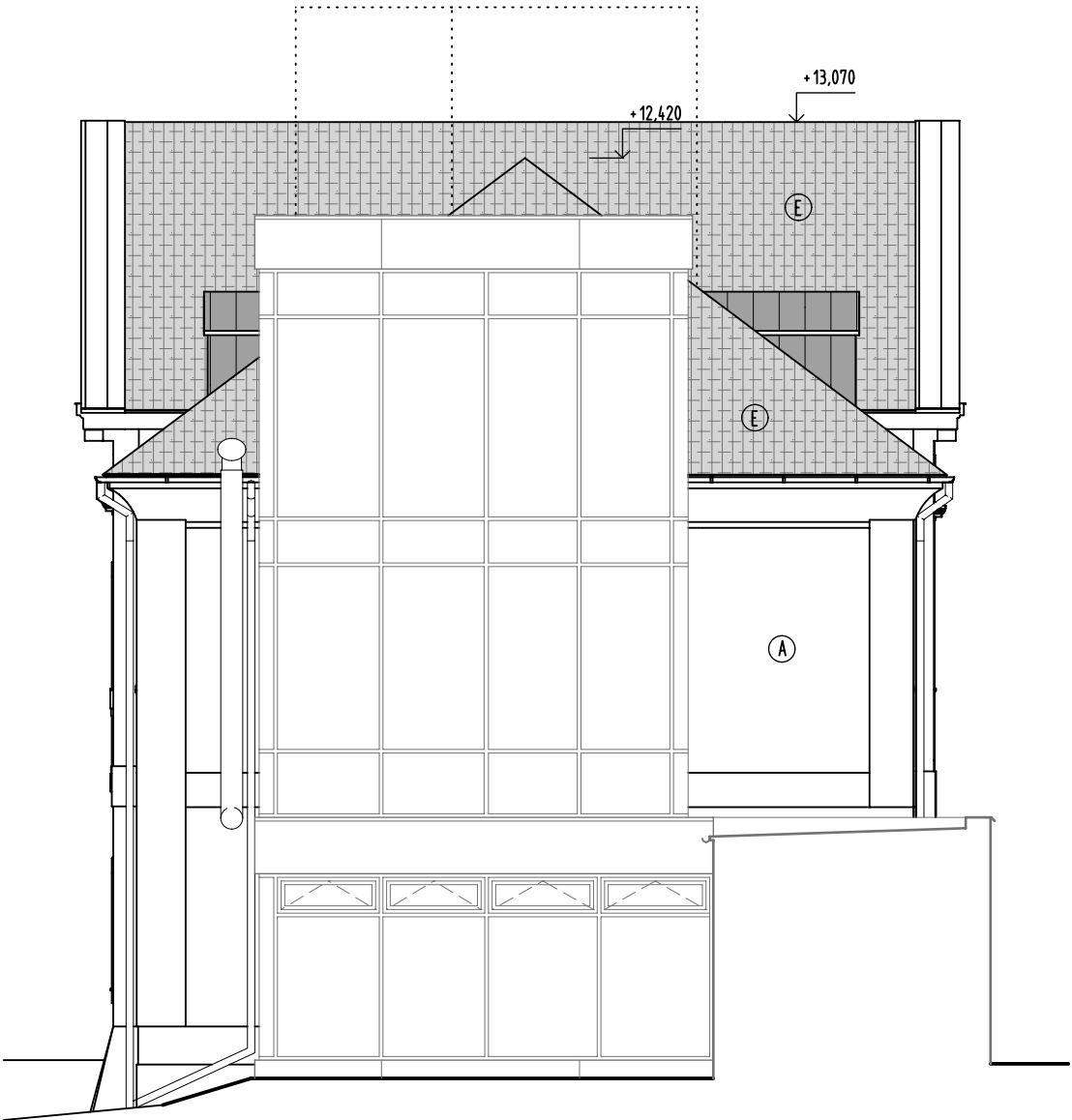
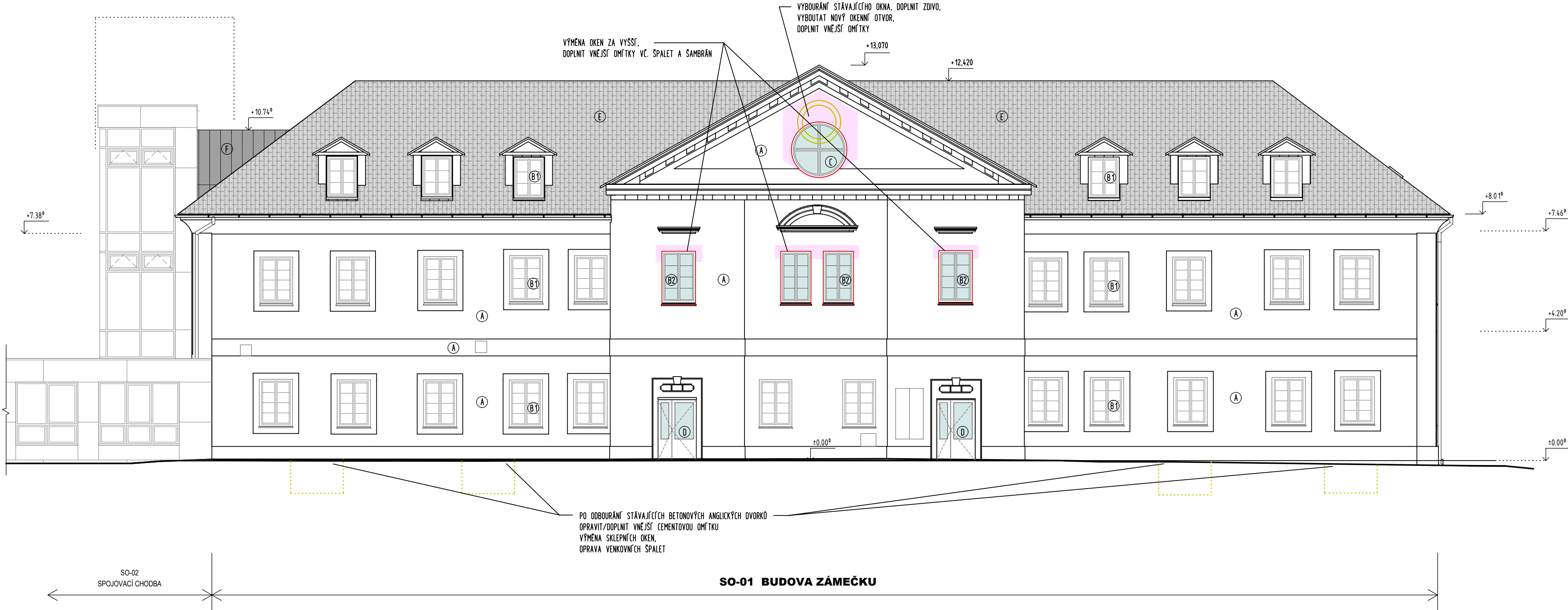


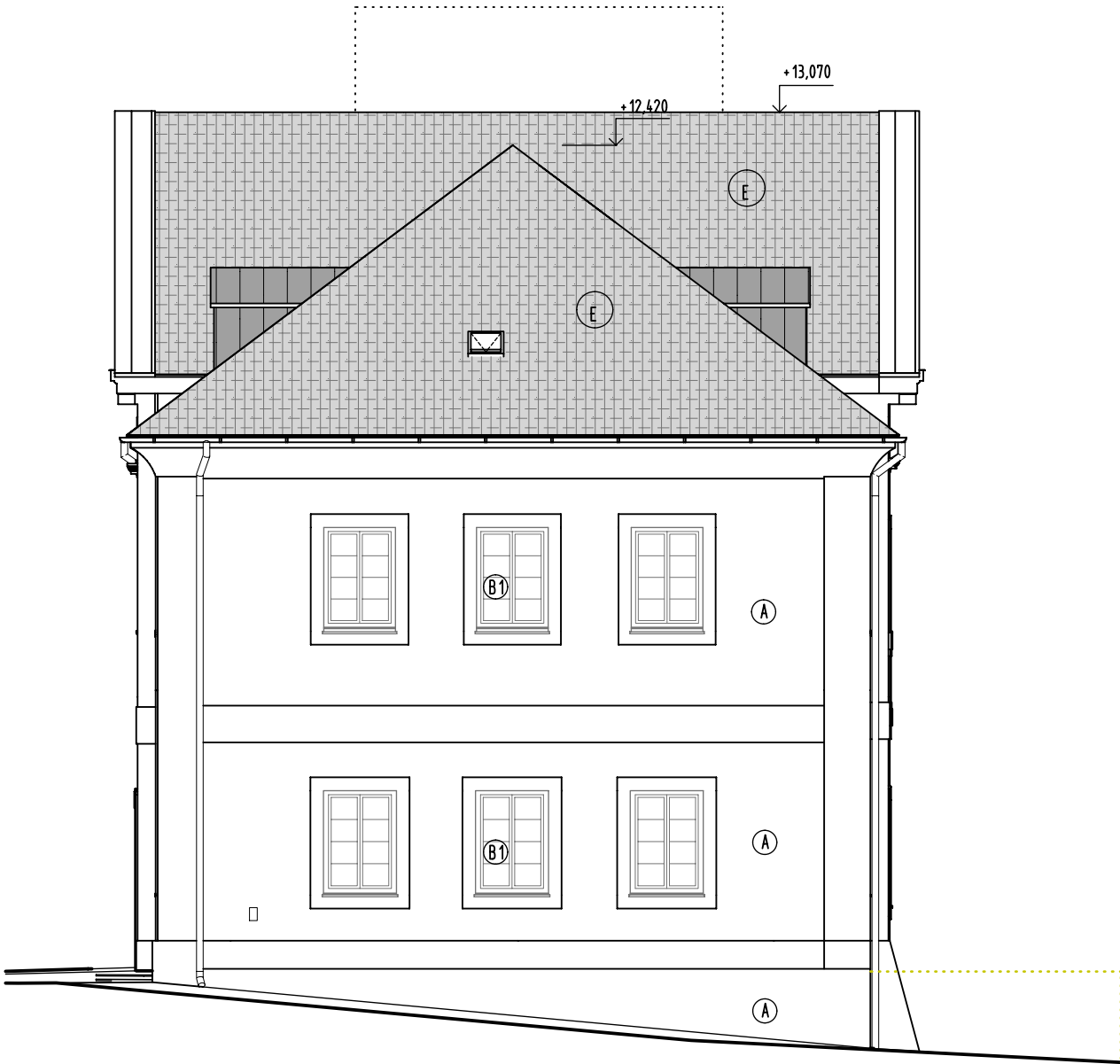
POHLED OD SEVEROZÁPADU



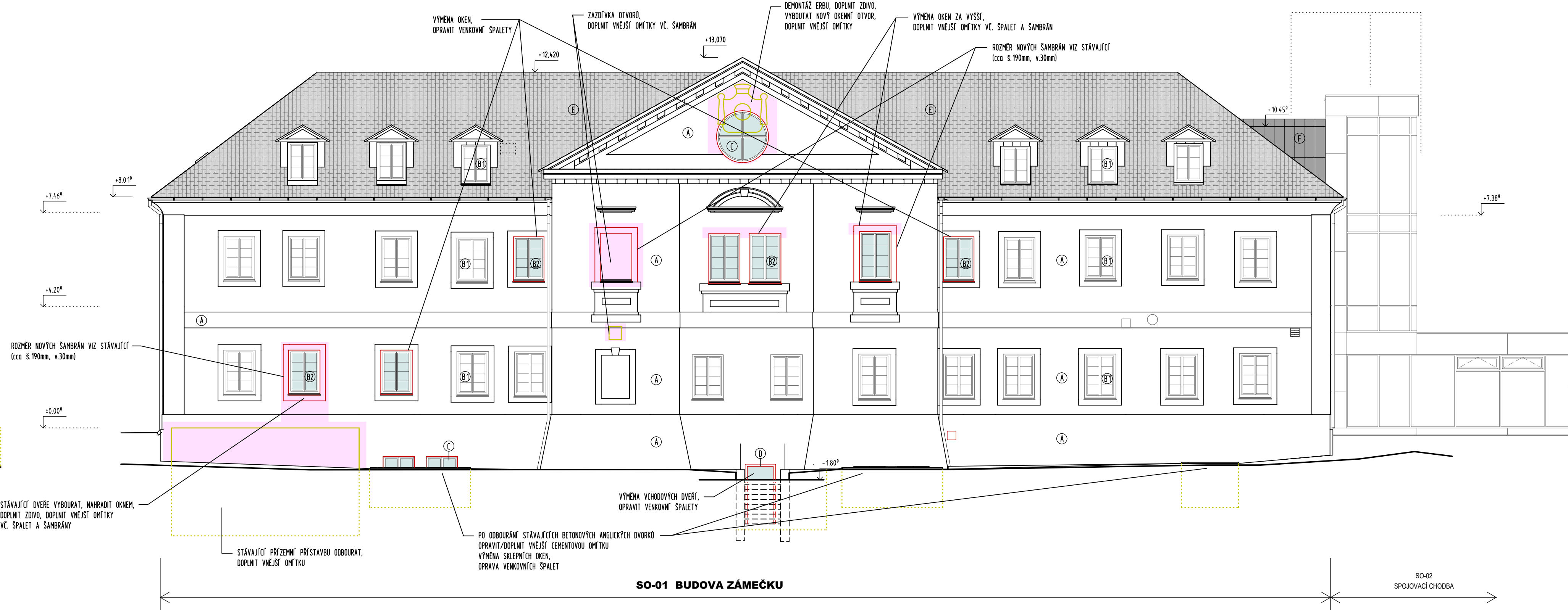
POHLED OD JIHOZÁPADU



POHLED OD JIHOVÝCHODU



POHLED OD SEVEROVÝCHODU



LEGENDA

- A STÁVAJÍCÍ VNĚJŠÍ OMÍTKA (PŘEDPOKLÁDANÝ ROZSAH OPRAV 20%),  
+ NOVÝ FASÁDNÍ NÁTER VE TŘECH OKROVÝCH ODSÍTNECH (ROZSAH 100%),  
CELKOVÁ PLOCHA FASÁDY 844m<sup>2</sup>
- B1 STÁVAJÍCÍ OKNA DŘEVĚNÁ, BARVA SVĚTLÉ ŠEDĚ
- B2 NOVÁ OKNA DŘEVĚNÁ, BARVA SVĚTLÉ ŠEDĚ
- C NOVÁ OKNA PLASTOVÁ, BARVA SVĚTLÉ ŠEDĚ, BÍLÁ
- D NOVÉ DVEŘE PLASTOVÉ, BARVA ŠEDĚ
- E STŘEŠNÍ KRYTINA PLECHOVÁ V IMITACI TAŠEK, BARVA ČERVENÁ (STÁVAJÍCÍ - DEMONTÁŽ,  
ZPĚTNÁ MONTÁŽ + ČÁSTEČNĚ NOVÁ)
- F STŘEŠNÍ KRYTINA PLECHOVÁ HLINÍKOVÁ FALCOVANÁ, BARVA ANTRACIT
- G KLEMPÍRSKÉ PRVKY, POZINKOVANÝ PLECH, BARVA ČERVENÁ A PŘÍRODNÍ

DOPLŇOVANÉ VNĚJŠÍ VÁPENOCEMENTOVÉ ŠTUKOVÉ OMÍTKY, PLOCHA 50m<sup>2</sup>

DOPLŇOVANÉ VNĚJŠÍ CEMENTOVÉ OMÍTKY, PLOCHA ODHAD 37,5m<sup>2</sup>

POZNÁMKA - PRO ZDIVO 1.PP JE NAVRŽENO PROVÉST NOVÉ DODATEČNÉ ODIZOLOVÁNÍ  
OD ZEMLNÍ VLHKOSTI (VIZ SAMOSTATNÝ DÍL DOKUMENTACE), SOUČÁSTÍ STAVEBNÍCH OPRAV BUDE ODKOPÁNÍ  
TERÉNU NA HLoubKU cca 1,45m, DLE POTŘEBY SE PROVEDE VYROVNÁNÍ ODHALENÉHO ZDIVA CEMENTOVOU OMÍTKOU  
A NOVÁ SVISLÁ STERKOVÁ HYDROIZOLACE, KTERÁ BUDE NAPOJENA NA CHEMICKOU INJEKTAŽ ZDIVA.  
PLOCHA ODKOPANÉHO ZDIVA cca 145m<sup>2</sup>.

|                           |   |   |                            |                              |   |
|---------------------------|---|---|----------------------------|------------------------------|---|
| KRESLIL<br>J. ŠOURKOVÁ    | PROJEKTANT<br>J. ŠOURKOVÁ   | ODPOV. PROJEKTANT<br>ING. R. HUBKA            | HIP<br>ING. R. HUBKA       | KONTROLOVAL<br>ING. R. HUBKA | <b>PRAXION</b><br>PROJEKČNÍ A INŽENYRSKÁ KANCELÁŘ |
| STAVEBNÍK<br>MÍSTO STAVBY | KRAJ<br>DPS BOROHRADEK, st.p.č. 243, 722, p.p.č. 187, 186/1 k.ú. BOROHRADEK | PIVOVARSKÉ NÁMĚSTÍ 1245, 50003 HRADEC KRÁLOVÉ | 1245, 50003 HRADEC KRÁLOVÉ | 491 433 158 fax: 491 487 785 |   |
| AKCE                      | <b>DOMOV SENIORŮ BOROHRADEK<br/>PŘÍSTAVBA A STAVEBNÍ OPRAVY</b>             |   |                            |                              | STUPEŇ<br>OPS                                     |
| OBJEKT                    | SO-01 BUDOVA ZÁMEČKU  |   |                            |                              | DATUM<br>V/2024                                   |
| OBSAH                     | POHLEDY - NOVÝ STAV - TECHNICKÉ   |   |                            |                              | ZAKÁZKOVÉ ČÍSLO<br>06/23                          |
|                           | DĚL ARCHITEKTONICKÝ STAVEBNÍ REŠENÍ   |   |                            |                              | ARCHIVNÍ ČÍSLO<br>528                             |
|                           | MĚŘITKO<br>1: 100   |   |                            |                              | FORMÁT<br>8 x A4                                  |
|                           |   |   |                            |                              | ČÍSLO VÝKRESU<br>01-ASŘ-9                         |